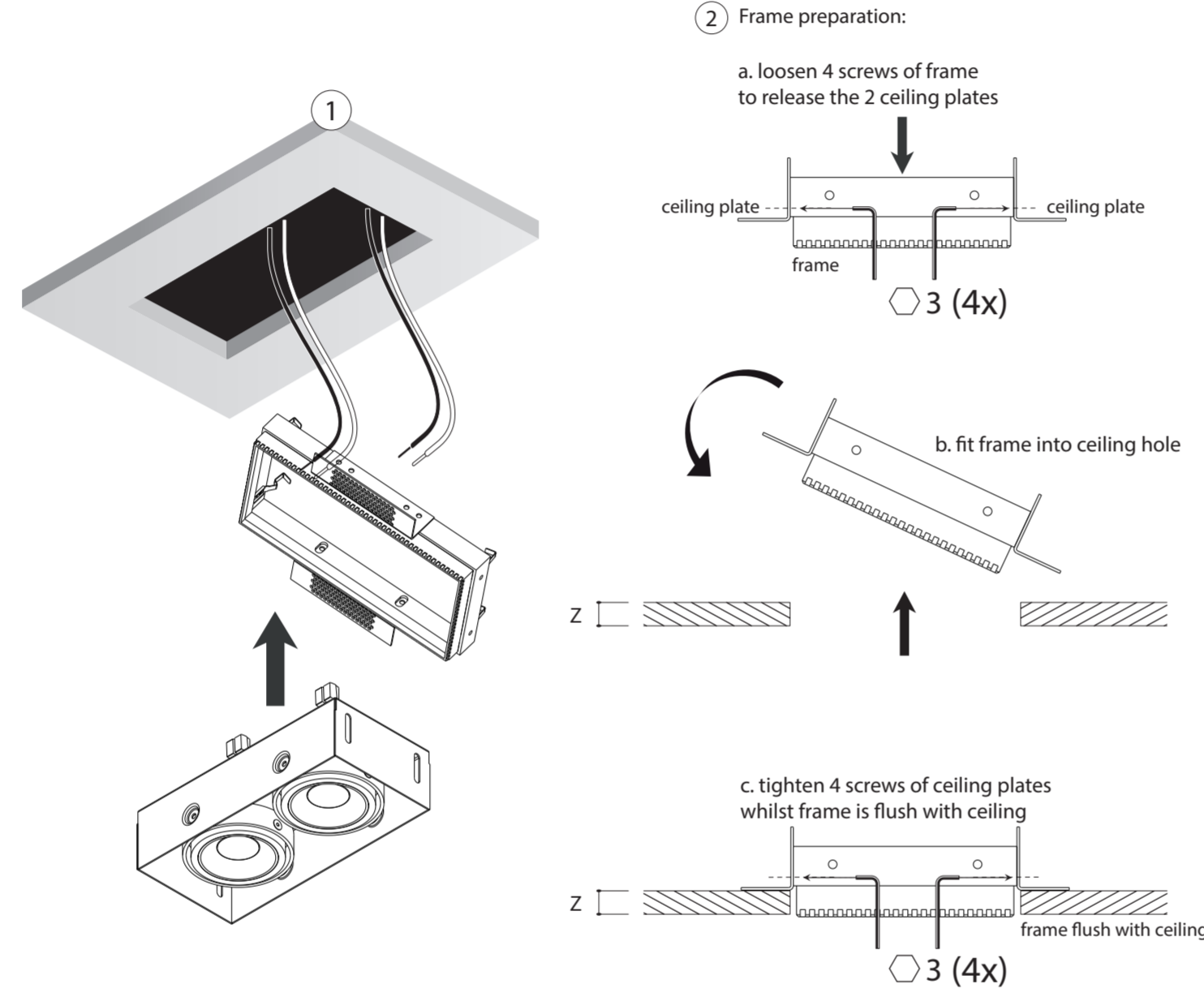


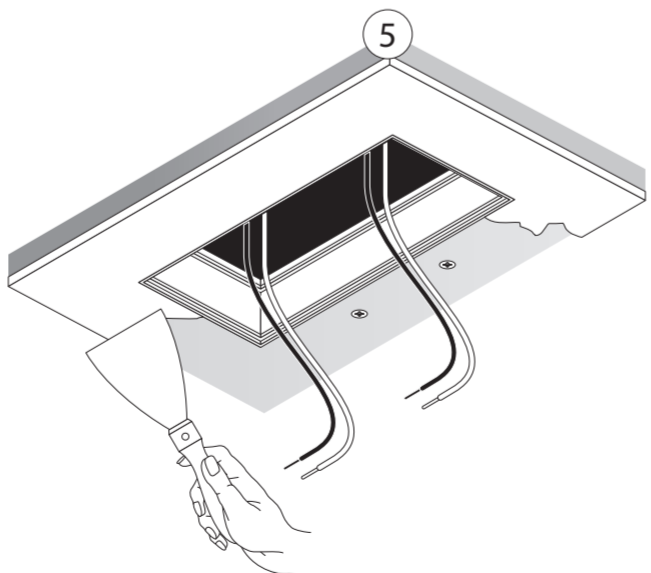
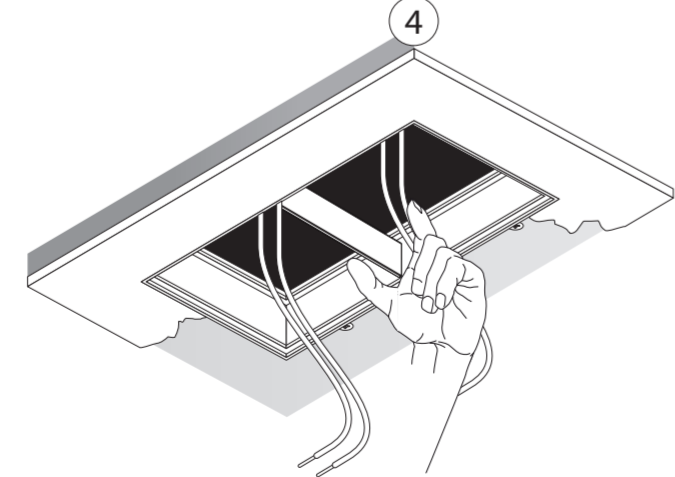
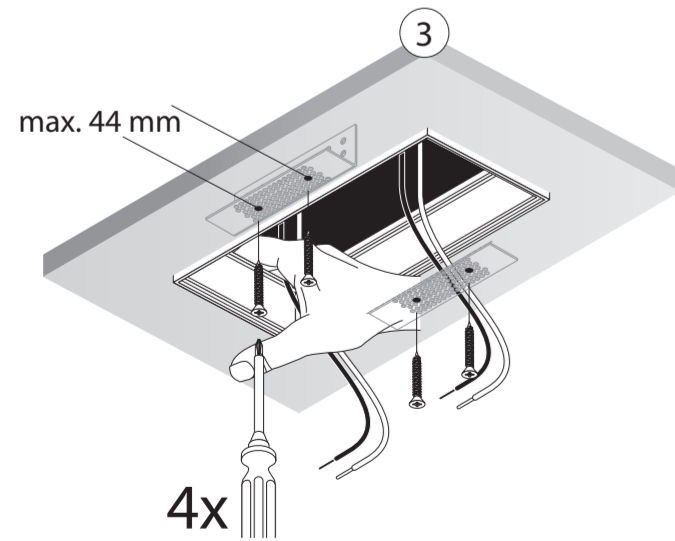
name	MINI PROJEXXAR BEAUFORT
ref	409526 MINI PROJEXXAR 1 TEXT. BLACK 2700K 409527 MINI PROJEXXAR 1 TEXT. WHITE 2700K 409536 MINI PROJEXXAR 1 TEXT. BLACK 3000K 409537 MINI PROJEXXAR 1 TEXT. WHITE 3000K
	110 mm x 110 mm depth: 60 mm
ACCESSORIES	409177 FRAME 110 x 110 x H60 mm

ref	409626 MINI PROJEXXAR 2 TEXT. BLACK 2700K 409627 MINI PROJEXXAR 2 TEXT. WHITE 2700K 409636 MINI PROJEXXAR 2 TEXT. BLACK 3000K 409637 MINI PROJEXXAR 2 TEXT. WHITE 3000K
	215 mm x 110 mm depth: 60 mm
ACCESSORIES	409277 FRAME 215 x 110 x H60 mm

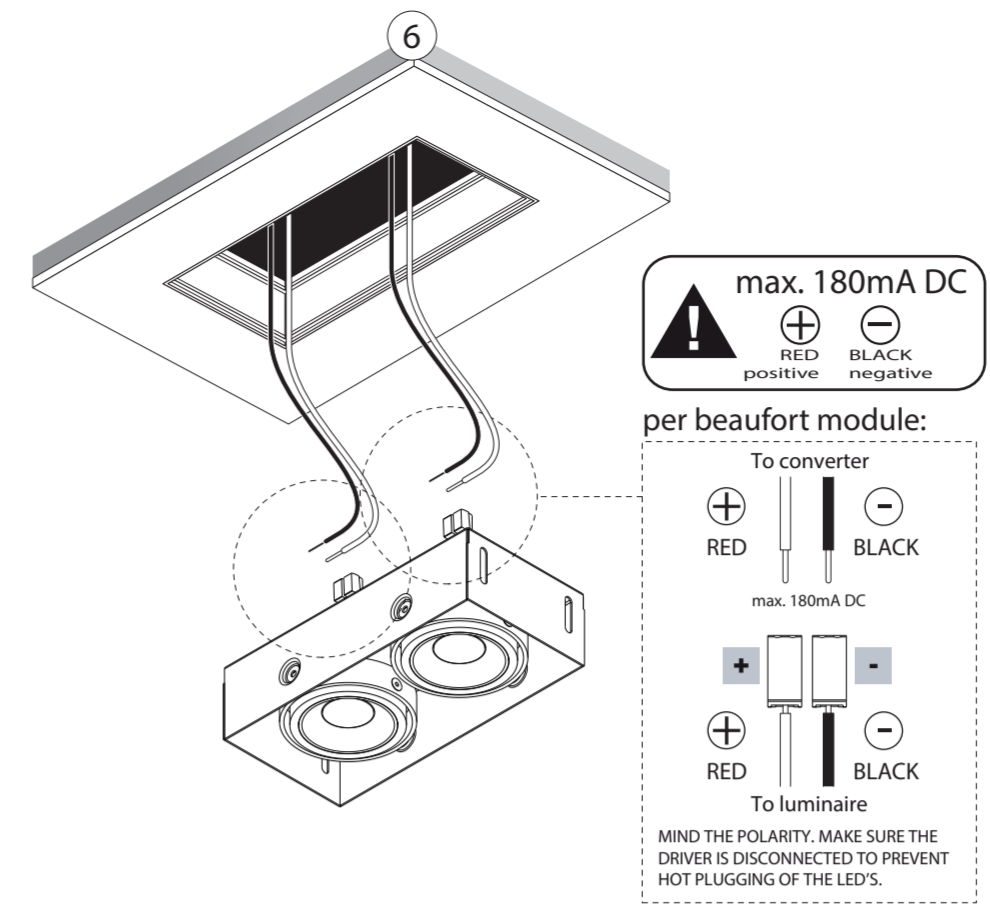
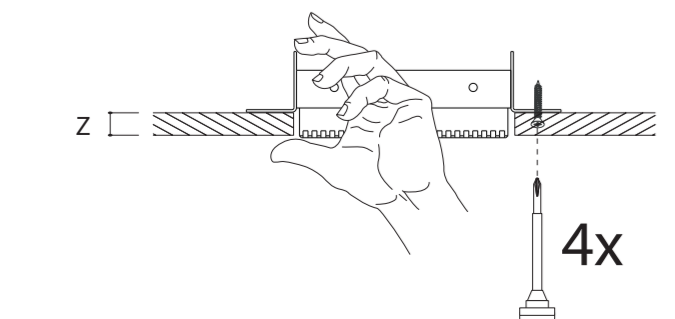
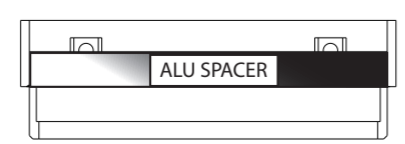
GENERAL INFORMATION	
lamptype	CITIZEN 2700K (758lm) / 3000K (793lm)
fitting	NONE
power	6,22 W (Vf 34,6V) per BEAUFORT MODULE
current	max. 180 mA DC per BEAUFORT MODULE
symbol	
gear	Converter not incorporated
ip/class	IP20
application	Interior use - ceiling mounted
orientation	30° - 30°
dimnable	PWM/CCR (see converter)
beam angle	36°
color temp	2700K / 3000K
CRI	92
SDCM	3



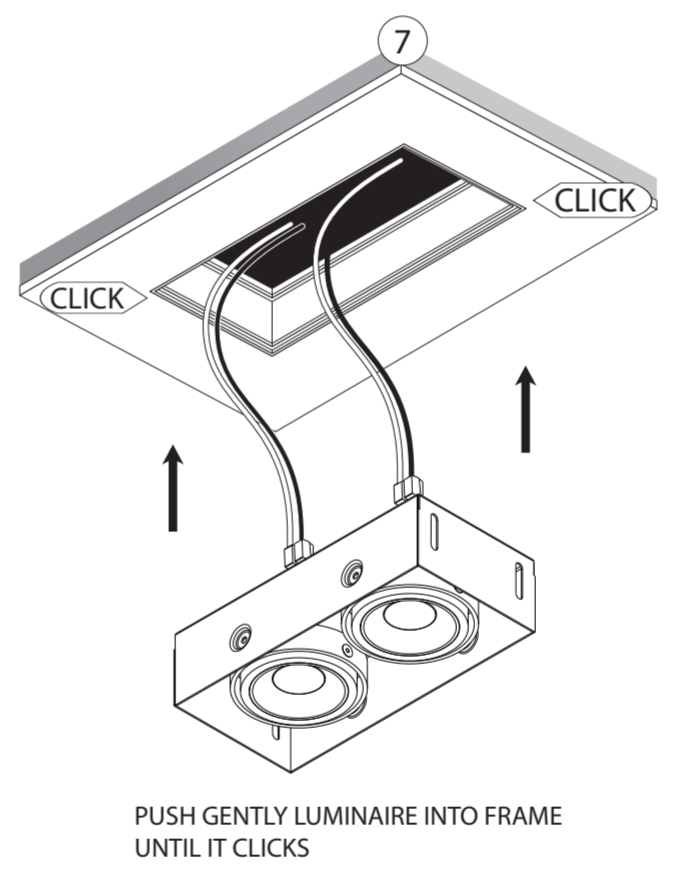
MINIMUM CEILING THICKNESS Z: 1mm
MAXIMUM CEILING THICKNESS Z: 15mm



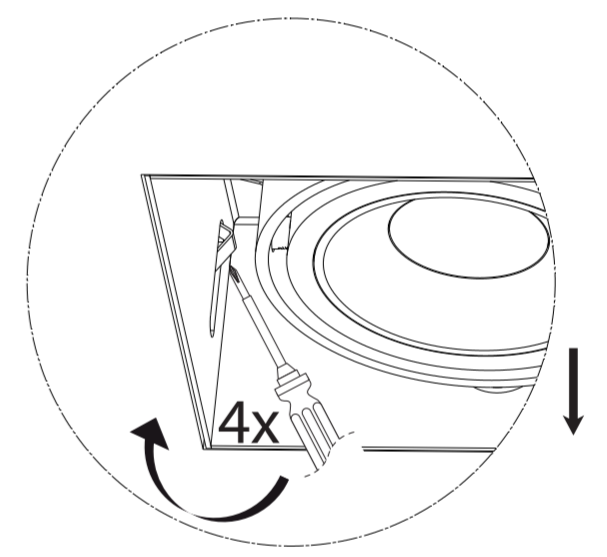
USE INCL. ALU SPACER (only for 2lamps luminaire) TO KEEP FRAME IN SHAPE WHILST SCREWING & PLASTERING



ALWAYS DISCONNECT MAINS POWER SUPPLY FROM CONVERTER BEFORE SWITCHING "ON" LED LUMINAIRES TO PREVENT HOT PLUGGING ISSUES



TO RELEASE LUMINAIRE OUT OF THE FRAME USE A SMALL TOOL FOR ENTERING INTO THE GROOVES AND PUSH BACK THE SPRINGS WHILE PULLING THE LUMINAIRE OUT OF THE FRAME



INSTALLATIE- EN ONDERHOUDSRICHTLIJNEN m.b.t. FABRIEKSGARANTIE. 1. DE VERBINDINGEN EN HET UITTESTEN VAN DEZE TOESTELLEN DIENEN ALTIJD TE GEBEUREN DOOR EEN ERKEND ELECTRO-INSTALLATEUR.
2. DEZE VERLICHTINGSTOESTELLEN MOETEN GEïNSTALLEERD, VERBODEN EN GETEST WORDEN VOLGENS DE NATIONAAL GELDENDE REGLEMENTEN OF DE ELECTRIEÏCHE INSTALLATIES (BELGIË; A.R.E.I.; DUITSLAND: DIN VDE 0100 TEIL 539 A2, ...DEZE OPSOMMING IS LOUÏTER INFORMATIEF)
3. DE TECHNISCHE BIJLUITER MOET GEZÏEN WORDEN ALS ONDERDEEL VAN DE ALGEMEEN VERKOOPSPVOORWAARDEN VAN TAL N.V.
4. DE ELECTRO-INSTALLATEUR IS VERANTWOORDELIJK VOOR HET GEBRUIKEN VAN VOORSCHAKELAPPARATUUR DIE VOLDOET AAN DE GELDENDE CE EN E VERVANG DE LAMP (-EN) ALTIJD MET DE GROOTSTE ZORG, ZE IS (ZIJN) UITERST BREEKBAAR. / 6. OPGEPAST: PLAATS NOOIT DE LAMP MET B

INSTRUCTIONS D'INSTALLATION ET D'ENTRETIEN A RESPECTER VIS-A-VIS DE LA GARANTIE. 1. LE PLACEMENT, LE RACCORDEMENT ET L'ESSAI DE CET APPAREIL DOIVENT TOUJOURS ETRE EFFECTUES PAR UN INSTALLATEUR ELECTRICIEN AGREE.
2. LES LUMINAIRES DOIVENT ETRE INSTALLEZ, BRANCHEZ ET TESTEZ SUIVANT LE REGLEMENT NATIONAL SUR LES INSTALLATIONS ELECTRIQUES EN (BELGIQUE; A.R.E.I.; ALLEMAGNE: DIN VDE 0100 TEIL 539 A2, ... CETTE ENUMERATION EST INDICATIVE)
3. CE MANUEL D'INSTALLATION TECHNIQUE REPRESENTE UNE PARTIE DES CONDITIONS GENERALES DE VENTE DE TAL N.V.
4. L'ELECTRO-INSTALLATEUR EST RESPONSABLE POUR L'USAGE DE BALLASTS, TRANSFO'S... CONFORMES AUX NORMES CE ET EMC EN VIGUEUR.
5. REMPLACEZ TOUJOURS L'AMPOULE (LES AMPOULES) AVEC PRUDENCE; ELL(E)-S) EST (SONT) TRES FRAGILE (-S) / 6. ATTENTION: NE JAMAIS

INSTALLATION AND MAINTENANCE INSTRUCTIONS IN VIEW OF THE MANUFACTURER'S GUARANTEE. 1. THE CONNECTION AND TESTING OF THE DEVICES SHOULD ALWAYS BE PERFORMED BY A RECOGNIZED ELECTRICIAN.
2. THESE LIGHTING DEVICES NEED TO BE INSTALLED, CONNECTED AND TESTED FOLLOWING THE OFFICIAL NATIONAL INSTRUCTION GUIDE FOR ELE INSTALLATIONS (BELGIUM; A.R.E.I.; GERMANY: DIN VDE 0100 TEIL 539 A2, ... THIS ENUMERATION IS JUST AN INDICATION)
3. THIS TECHNICAL ENCLOSURE NEEDS TO BE ADDED TO THE GENERAL SALES CONDITION OF THE TAL N.V.
4. THE ELECTRO TECHNICIAN IS RESPONSABLE TO USE BALLASTS, TRANSFORMERS... WHICH MEET THE VALID CE AND EMC RULES.
5. ALWAYS REPLACE THE LAMP (-S) WITH UTMOST CAUTION, THE LAMP (-S) IS (ARE) VERY FRAGILE. / 6. ATTENTION: NEVER REPLACE TH

MONTAGE- UN UNTERHALT INSTRUCTIONEN ZU BEACHTEN MIT BEZUG AUF DER GARANTIE. 1. DIE MONTAGE, DER ANSCHLUSS UND DAS AUSTESTEN DER LEUCHTEN SOLL IMMER VON EINEM ERKANTEN ELECTRO-INSTALLATEUR AUSGEFUHRT WERDEN.
2. DIESE LEUCHTEN MUSSEN INSTALLIERT, ANGESCHLOSSEN UND GETESTET WERDEN NACH DER ALGEMEINEN NATIONALEN REGLEMENTATION UBER DIE INSTALLATIONEN (BELGIEN; A.R.E.I.; DEUTSCHLAND: DIN VDE 0100 TEIL 539 A2, ... DIESE AUFSSTELLUNG: GESCHICHT DURCH EXEMPLAT LIMITATIV ODER EXHAUTIV BETRACHTET WERDEN).
3. DIESE TECHNISCHE GEBRAUCHSANWEISUNG GEHORT ZU DEN ALLGEMEINEN VERKAUFSBEDINGUNGEN VON TAL N.V.
4. DER ELECTRO-INSTALLATEUR IST VERANTWOORTLICH FUR DAS VERWENDEN VON CE UND EMC GEFURTE VORSICHTIGERTE.
5. DIE LAMP(E-N) SOLL(-EN) IMMER SEHR VORSICHTIG ERSTZT WERDEN. / 6. VORSICHT: MAN DARF NIE DIE LAMPE MIT DEN NACKTEN HYNDE BE